

# L'ECHO DE



N° 502 du 15 janvier 2026

**Horaires du secrétariat de mairie :**  
Lundi 8h30-12h30 et 13h30-17h30  
Mardi-Jeudi 8h30-12h30

Bonne Année 2026

Tél. 02 99 96 20 91

[www.drouges.fr](http://www.drouges.fr)

E-mail : [secretariat@drouges.bzh](mailto:secretariat@drouges.bzh)

Facebook : mairie de Drouges

Ouvert le samedi 7 février de 9h à 12h

Prochain conseil municipal : Jeudi 22 janvier 2026

## informations municipales

### Meilleurs vœux à tous...

Toute l'équipe municipale et les distributeurs de la feuille « L'écho » vous souhaitent une bonne et heureuse année 2026



### Recensement de la population

Du jeudi 15 janvier au samedi 14 février 2026

La commune de Drouges est concernée par le recensement de la population en 2026. Monsieur André Catrouillet, agent recenseur assurera ce recensement. Nous vous demandons de lui réserver bon accueil.

Plus d'information dans notre bulletin annuel Clin d'Œil



Madame le Maire et toute son équipe vous invitent à la cérémonie des vœux qui se déroulera à la Salle de la Fontaine

**DEMAIN Vendredi 16 janvier 2026 à 19h30**

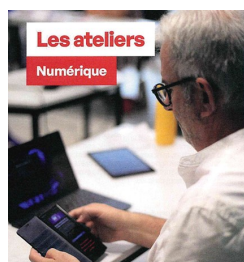
L'ensemble de la population est invitée à y participer et spécialement les nouveaux habitants

### Inscription sur les listes électorales



Vous venez d'arriver à Drouges ou vous n'êtes pas encore inscrit sur les listes électorales, pour pouvoir le faire en 2026, pensez à vous inscrire.

Pour les élections municipales (15 et 22 Mars 2026), l'inscription doit être réalisée avant le 4 février pour le 1er tour, ou avant le 6 février pour le 2nd tour uniquement.



### Action proposée par « Pour bien vieillir Bretagne »

Pour Bien Vieillir Bretagne, c'est :

- Plusieurs régimes de retraite qui s'engagent ensemble pour le « bien-vieillir » : la Carsat Bretagne,

l'Argirc-Arrco, la MSA, la CNRACL, l'Ircantec, la Camieg et l'Enim.

- des ateliers de prévention en petits groupes, autour de 10 thématiques, animés par des professionnels.

- des ateliers construits autour de programmes développés en partenariat avec Santé Publique France.

- des rencontres gratuites, accessibles à toutes personnes âgées de 60 ans et plus, dans toute la Bretagne.

**RÉUNION PUBLIQUE**

**LE VENDREDI 30 JANVIER 2026 A 10H.**

**En mairie de DROUGES**

Suivie d'un cycle de 8 séances gratuites, les vendredis de 9h30 à 12h du 6 février au 10 avril 2026

### Bulletin annuel « Clin d'Œil »

Avec le présent numéro de l'Écho vous pourrez feuilleter la nouvelle édition de notre bulletin annuel « Clin d'Œil ». Nous vous souhaitons bonne lecture.

**Téléchargement possible sur le site [drouges.fr](http://drouges.fr)**

## Agenda et informations diverses - suite

### PETITES ANNONCES

#### informations paroissiales

**Célébration dominicale samedi 17 janvier 2026**

messe à l'église de Drouges à 18h

Plus d'informations sur : <https://rennes.catholique.fr/paroisses/paroisse-notre-dame-de-la-guerche>

#### Association des Randonneurs

**PROCHAINES RANDONNÉES :**

**Dimanche 18 janvier 2026 :**

randonnée à Erbrée

Circuit la Valière (7 km ou 9 km)



#### Avenir Rannéen Musique

L'Avenir Rannéen organise le **Samedi 7 février 2026** sa **soirée Zicos** avec au menu : apéritif, confit de porc aux abricots et aux carottes, salade/fromage et dessert au prix de 20 € suivie d'une soirée animée par l'orchestre Musik'O Cœur à la salle du temps libre de Rannée.

Inscription jusqu'au 19 janvier au 06 68 56 49 27 (places limitées).

Possibilité de plat à emporter au prix de 12 €

Date à retenir : fête de printemps le **dimanche 3 mai 2026** sur le complexe de Brétigné

#### Hospitalité de Lourdes

L'Hospitalité organise une soirée chorale avec un groupe de chants de mer et de marins le 7 Février 2026 à 20h30, salle polyvalente de La Guerche.

Les bénéfices de la soirée viendront en aide aux personnes malades ou handicapées lors des prochains pèlerinages.

Tarifs : 10 € par adulte et 5 € par enfant de 6 à 12 ans.

Réservation au 06 14 37 28 24

#### Mission Locale

Ateliers organisés à La Guerche-de-Bretagne

Vendredi 23 janvier - Atelier Alimentation -

Lundi 26 janvier - Atelier Je teste le simulateur de conduite

Contact et renseignements complémentaires :

Fanny Crocq - 02 99 75 18 07

Mission Locale Porte de Bretagne

**MASTERCLASS ZUMBA**  
Organisée par l'association Péle-mêle Sport & Loisirs

**SAMEDI 07 02**

STAND PHOTO  
FOOD TRUCK  
BUVETTE

**20H00-23H00**  
Ouverture des portes 19h30

Wassily Eyermann  
**ZUMBA JAMMER**

ACCOMPAGNÉ D'INSTRUCTEURS DE LA RÉGION

**BAIS**  
Salle Unisson  
Route de Louvigné de Bais (D95)  
35680 BAIS

Réservation en ligne via QR code

ZUMBA et les logos ZUMBA sont des marques déposées de Zumba Fitness, LLC. utilisées sous licence

#### Tri des déchets

**Rappel** : le carton brun se trie en déchèterie et non pas avec les emballages ; cela pose de réel problème au niveau de la collecte car les cartons bloquent les trappes et prennent un volume considérable dans les bornes.

**Attention**, le dépôt de cartons bruns au pied des bornes est considéré comme **dépôt sauvage (passible d'amende)**

**MÊME RAPPEL POUR LES DÉPÔTS DE FûTS DE BIÈRE (5L)**

**LES SITES des BAV SERONT BIENTÔT SOUS SURVEILLANCE,  
DONC ATTENTION AUX PÉNALITÉS...**

#### Café des aidants

**RDV le vendredi 6 février de 14h 30 à 16h, entrée en libre accès.**

« Aider par amour ou par devoir ? »

**Lieu** : Bulle Café, 2 rue Clairefontaine 35500 Vitre

**Contact**: 02 99 74 33 01  
[s.drean-malecot@vitrecommunaute.org](mailto:s.drean-malecot@vitrecommunaute.org)



La Feuille Echo n° 503 paraîtra **19 février 2026**

Vos annonces peuvent être déposées en mairie avant le vendredi 13 février 2026, 12H dernier délai

**L'Echo et le Clin d'Œil sont téléchargeables sur le site internet.**

Possibilité de recevoir l'Echo par mail si vous en faites la demande au secrétariat.

Les procès-verbaux des réunions de conseils municipaux sont consultables sur le site internet ou sur le panneau d'affichage à l'extérieur de la mairie

La Page Facebook pour les dernières actualités.